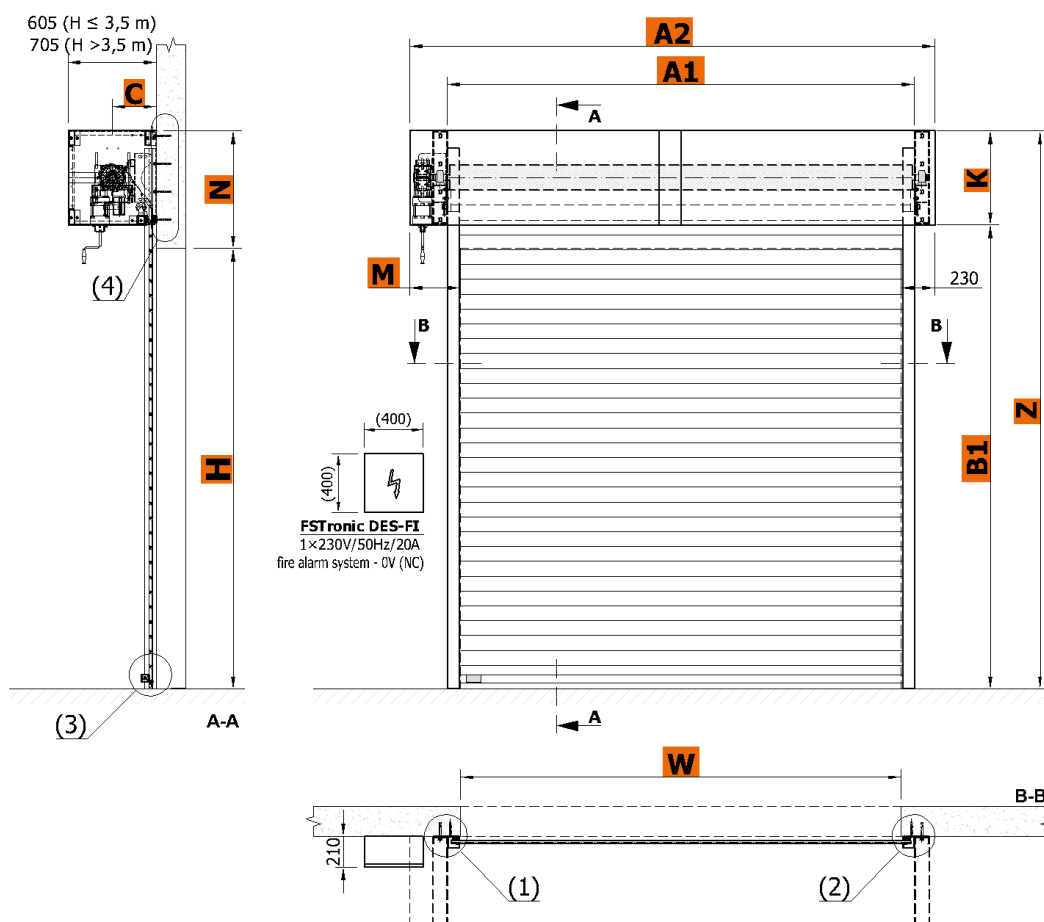




TECHNICKÝ LIST POŽÁRNÍCH VRAT ROLOVACÍCH RGS 22 / RGS 22V EW 45 / EW 120

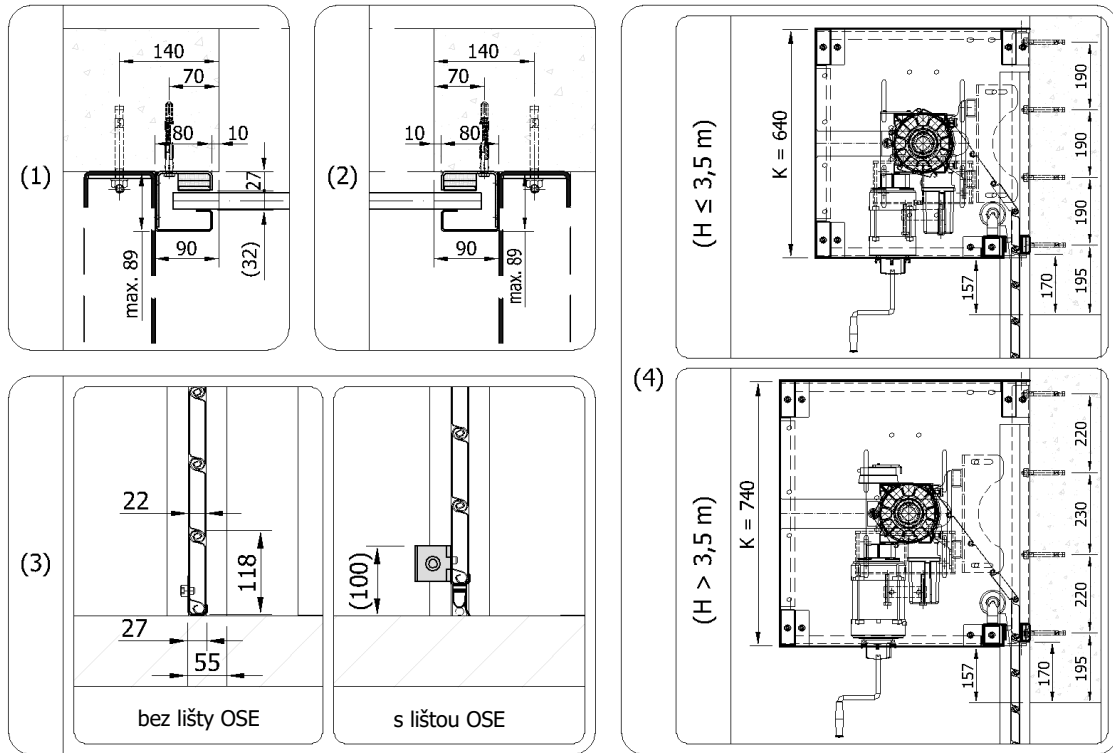
Technické listy slouží k určení základní prostorové náročnosti požárních uzávěrů. Další rozměry, popřípadě atypické požadavky, mohou být řešeny na vyžádání.

RGS 22, EW 45 / RGS 22V, EW 120

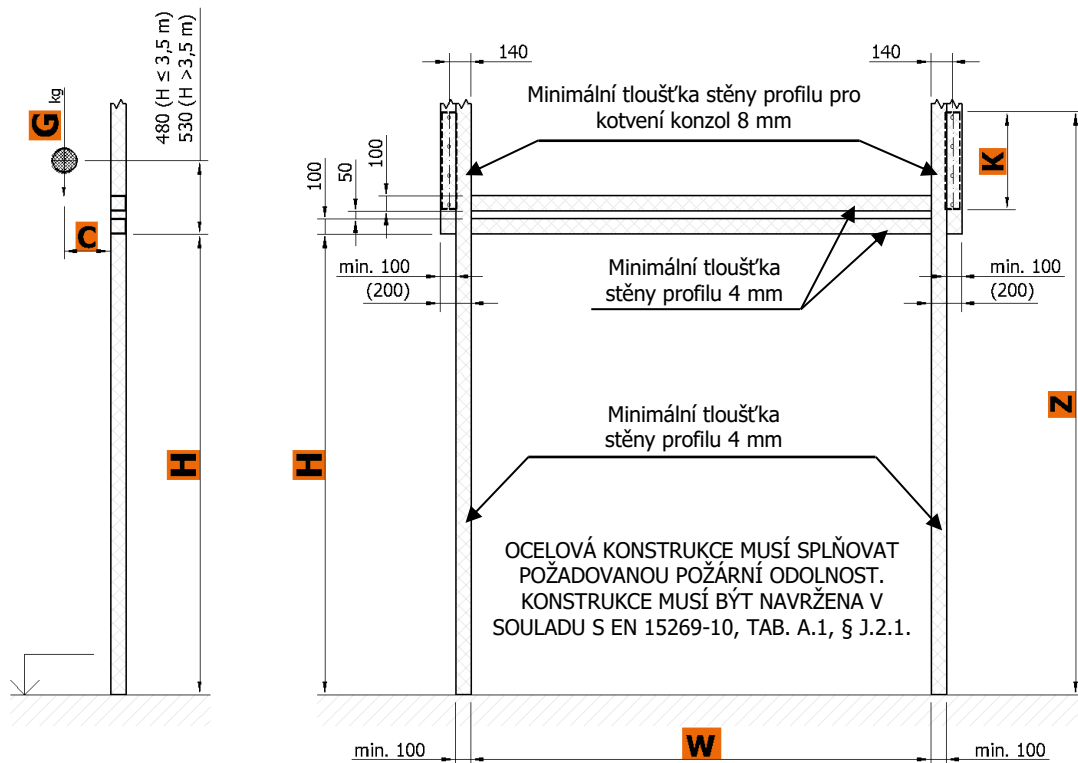


W	šířka otvoru	= max. 7200 mm	H	výška otvoru	= max. 7000 mm
Maximální rozměry nutno konzultovat s výrobcem (nelze kombinovat maximální šířku a výšku)					
A1	vnitřní rozteč konzol	= W + 180 mm	M	prostor od hrany otvoru	= 345 mm až 385 mm
A2	celková šířka	= W + 230 mm + M	N	nadpraží	= 800 mm (H ≤ 3,5 m)
B1	spodní hrana konzoly	= H + 160 mm	N	nadpraží	= 900 mm (H > 3,5 m)
C	osa válce	= 300 až 340 mm	K	výška konzol	= 640 mm (H ≤ 3,5 m)
Z	celková výška	= H + N	K	výška konzol	= 740 mm (H > 3,5 m)

Průměrná hmotnost lamel s výplní (RGS 22V, EW 120) = 23,5 kg/m²
Průměrná hmotnost lamel bez výplně (RGS 22, EW 45) = 21,9 kg/m²



Minimální požadované rozměry ocelové konstrukce



G - na dotaz u výrobce

Stavební připravenost průchozího otvoru zajišťuje odběratel dle požadavků dodavatele a v závislosti na typu ostění a nadpraží průchozího otvoru.

Kotvení konzoly lze uchytit pomocí kotvících šroubů (beton, plná cihla), nebo na kotvení terče s průchozími svorníky přes zed' (pěnosilikátové, plynosilikátové nebo dutinové tvárnice), anebo na připravenou ocelovou konstrukci odpovídající požární odolnosti (sádkokartonová stěna, sendvičové opláštění a podobně). Nutno dodržet rovinnost stěny a podlahy s odchylkou nejvýše 3 mm/m.

Technické změny jsou vyhrazeny.